

Sortenversuch Winterkörnerraps 2013 am Standort LFS Pyhra

Inhaltsverzeichnis

Versuchsziel	1
Methode	1
Kulturführung	1
V Versuchsergebnis – Tabellenteil	2
V Versuchsergebnis – Abbildung	3

Versuchsziel

Erhebung der Anbaueignung von Winterkörnerraps für die spezifischen Bedingungen des Niederösterreichischen Alpenvorlandes im Raum St. Pölten.

Methode

Blockanlage in Kleinparzellen mit 3 Wiederholungen.

Kulturführung

Vorfrucht	2012	Winterweizen
Vor-Vorfrucht	2011	Körnermais
Bodenbearbeitung	02.08.2012	Grubber + Stroheinarbeitung
	16.08.2012	Grubber
	29.08.2012	Kreiselegge
Düngung	16.08.2012	20 m ³ Schweinegülle unverdünnt
	05.03.2013	50 kg N aus NAC
	15.04.2013	46 kg N aus Harnstoff
Anbau	30.08.2012	60 Körner/m ² , Parzellensämaschine
Kulturpflege und Pflanzenschutz	14.09.2012	Schneckenkorn Limatex, 5 kg/ha (nur im Randbereich)
	10.09.2012	1,5lt Fuego+1,5lt Fussilade (Herbizid - Unkräuter) zu BBCH 11
	02.10.2012	0,5 l/ha Folicur zu BBCH 18
	15.04.2013	0,25l/ha Cymbigon + 0,15 kg Plenum WG (Insektizid gegen Rapsstängelrüssler + Rapsglanzkäfer) zu BBCH 24
	23.04.2013	0,3l/ha Biscaya (Insektizid gegen Rapsglanzkäfer) zu BBCH 42
Ernte	18.07.2013	Parzellenmähdescher

Versuchsergebnis – Tabellenteil

Sorte	Züchtungstyp H = Hybrid, P = Populationsorte	Feuchte %	Ertrag <i>Prozent vom Versuchs- Æ</i>	Signi- fikanz *	Ertrag <i>t/ha</i>	Ertrag <i>t/ha</i>	Ertrag <i>t/ha</i>	Ölgehalt <i>Prozent in der Trocken- substanz</i>
		2013	2013	2013	2013	2012	2011	2013
1 Sherpa	H	13,0	107	b	4,78	4,81	6,0	48,5
2 DK Exstorm	H	15,1	99	a	4,44	4,88	--	49,4
3 DK Explicit	H	14,8	103	a	4,61	4,84	--	49,5
4 CWH179	H	18,2	108	c	4,82	--	--	48,9
5 Arsenal	H	15,5	100	a	4,45	--	--	48,1
6 Artoga	H	15,1	98	a	4,38	4,18	6,03	47,4
7 Albatros	H	14,5	90	d	4,04	5,09	--	48,7
8 DK Expower	H	13,9	100	a	4,47	6,00	--	47,9
9 DK Expertise	H	16,9	95	a	4,26	--	--	46,0
Versuchsdurchschnitt		15,2	100		4,47	5,0	6,01	48,3

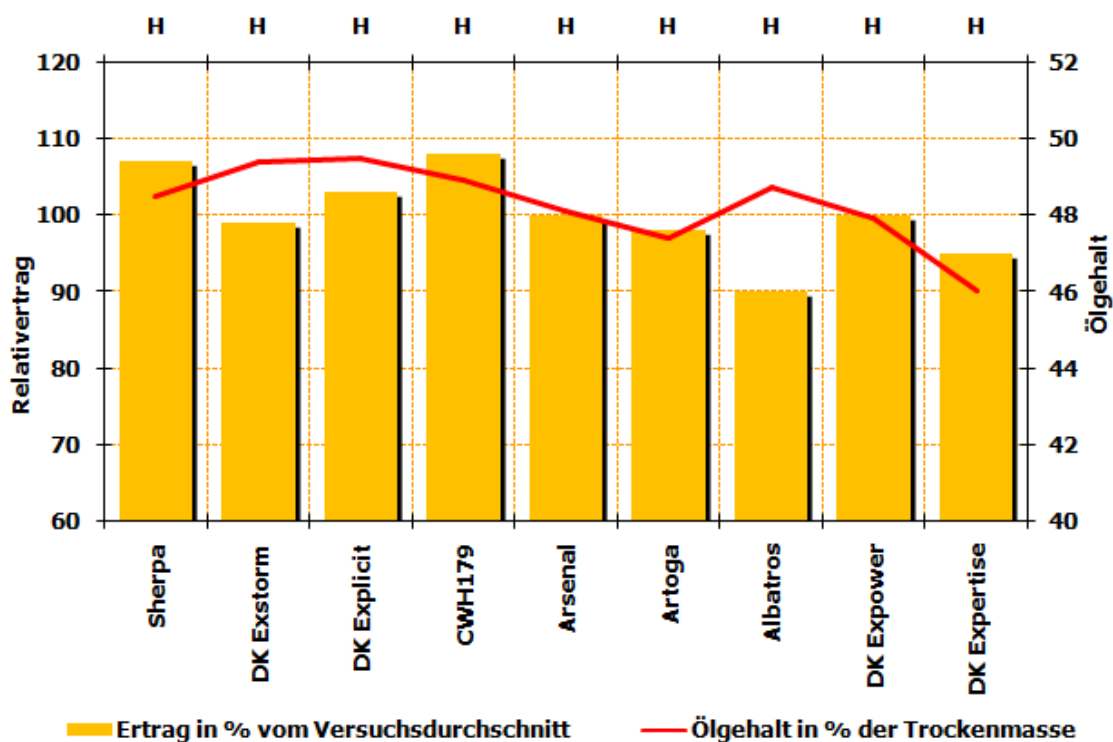
Die Grenzdifferenz $GD_{5\%}$ beträgt 5,3 % vom Versuchsdurchschnitt, der bei 4.500 kg/ha liegt.

* Sorten mit gleichen Buchstaben unterscheiden sich nicht signifikant voneinander.

Versuchsergebnis – Abbildung

LFS Pyhra 2013: Ergebnisse des Sortenversuches Winterkörnererbs

Die Grenzdifferenz GD5% beträgt 5,3% vom Versuchsdurchschnitt,
der bei ca. 4.500 kg/ha liegt .



Autor des Versuchsberichtes:

Dipl.-HLFL Ing. Johannes Bartmann, Versuchsleitung Pflanzenbau LFS Pyhra,